



EDIFICIO 6 y 7
UNIDADES 401, 402



Hacia la Playa

Unidad 401, 402

- Área interior: 211,5 m²
- Área exterior: 173,6 m²
- Garaje y baulera: 34 m²
- Área común: 40,5 m²
- Área total (incluyendo área común): 442,6 m². (No están incluidos los m² de los amenities del complejo).

DESARROLLA



PROYECTO



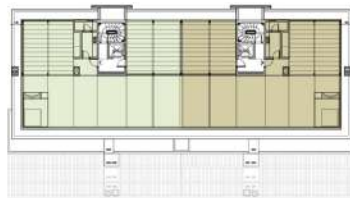
COMERCIALIZA



Los planos, descripciones, fotografías e ilustraciones son meramente orientativos y provisionales. Están sujetos a modificaciones, adecuaciones y replanteos, tanto en lo que respecta a la tipología, tamaño y características de las unidades funcionales como a los servicios generales, amenities y espacios comunes del emprendimiento. La información contenida en éste folleto es meramente referencial. Los términos incorporados en el mismo no constituyen oferta alguna, por lo que sus términos no resultarán vinculantes debiendo los interesados concurrir a las direcciones presentes a los efectos de procurarse toda la información que pudiere resultar de relevancia a los efectos de la adquisición de una unidad. El emprendimiento puede presentar variaciones respecto a las imágenes que describen sus características principales. Una vez completado el proyecto contará con la totalidad de los servicios descritos. Fecha de publicación 22/12/2023.



**EDIFICIO 6 y 7
UNIDADES 401, 402**



Hacia la Playa

Unidad 401, 402

- Área interior: 211,5 m²
- Área exterior: 173,6 m²
- Garaje y baulera: 34 m²
- Área común: 40,5 m²
- Área total (incluyendo área común): 442,6 m². (No están incluidos los m² de los amenities del complejo).

DESARROLLA



PROYECTO



COMERCIALIZA



Los planos, descripciones, fotografías e ilustraciones son meramente orientativos y provisionales. Están sujetos a modificaciones, adecuaciones y replanteos, tanto en lo que respecta a la tipología, tamaño y características de las unidades funcionales como a los servicios generales, amenities y espacios comunes del emprendimiento. La información contenida en éste folleto es meramente referencial. Los términos incorporados en el mismo no constituyen oferta alguna, por lo que sus términos no resultarán vinculantes debiendo los interesados concurrir a las direcciones presentes a los efectos de procurarse toda la información que pudiere resultar de relevancia a los efectos de la adquisición de una unidad. El emprendimiento puede presentar variaciones respecto a las imágenes que describen sus características principales. Una vez completado el proyecto contará con la totalidad de los servicios descritos. Fecha de publicación 22/12/2023.